

Keystone Jack RJ45, Cat. 6, tieneny

P/N: KEJ-C6-S-TL

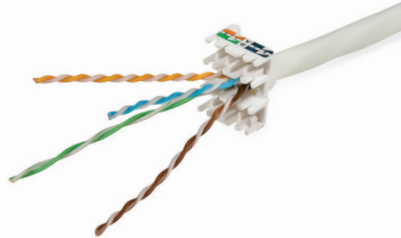
1
Gigabit

Cat.6

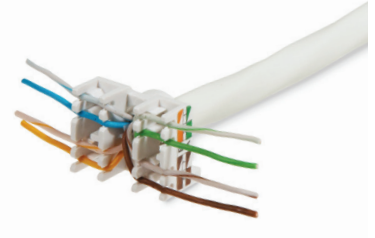
250
MHz

Odstrániť min. 75 mm plášťa inštaláčného kábla. Tieniace opletenie kábla resp. príložný drôt kábla navinúť dozadu na plášť kábla.

Poznámka: IDC kontakty sú vhodné pre vodiče 22-26 AWG.



Vložiť páry inštaláčného kábla do konektorovacej vložky.



Uložiť jednotlivé žily párov do správnej pozície podľa farebného kódovania (T568A/T568B).



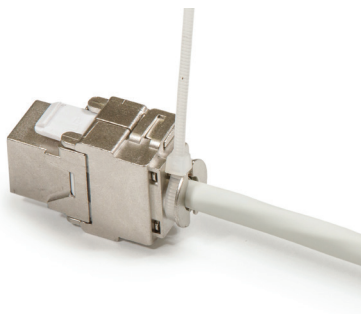
Odstrániť prečnievajúce žily párov. Konce žíl nesmú prečnievať viac ako 0,5 mm.



Vložiť konektorovacu vložku do tela modulu tak, aby šípky na vložke aj na module boli v rovnakom smere.



Uzavrieť boky modulu až na doraz.



Upevniť tieniacu zádržku plastovou sťahovacou páskou.